

BO A MIRA E PISKÁ AKI ?

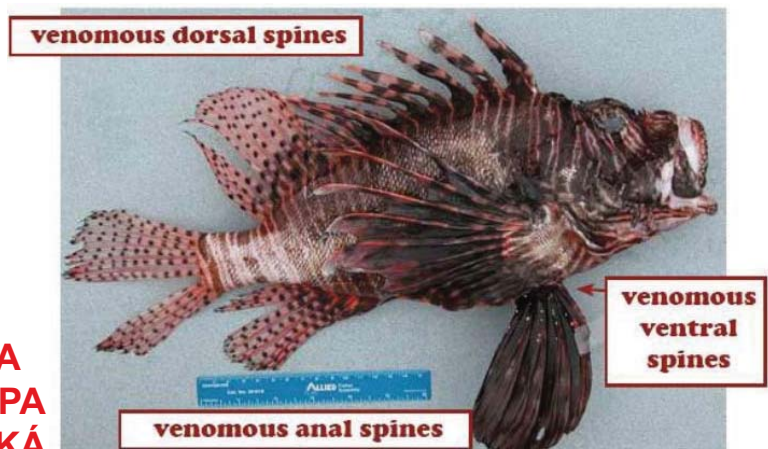


E piská riba e portrèt ta un “Lion fish” (Piská leon). Nan no ta originalmente di aki banda, pero resientemente, nan a yega Boneiru.

Tur su spiñanan tin venenu i por kousa doló inmenso. Si e hinkabo, pone e herida den awa kayente i buska atenshon médiko mesora.

E Piská leon ta un menasa masha grandi pa nos piskánan lokal. Pasobra ku nan no konosé, nan no tin miedu di dje. E Piská leon por aserká nan fásilmente i kome nan. E Piská leon por kaba ku tur piská riba nos ref i laga esaki blo bashí.

TA DI SUMA IMPORTANSHA PA RAPORTÁ MESORA NA STINAPA ORA BO MIRA ÒF KUE UN PISKÁ LEON. YAMANDO: “hotline” 9292 òf 786-8444



Identifikashon: Piská leon tin strepi hopi distintivo koló blanku, kòrá i maron di ariba bai abou, tentákulo riba nan wowo i bou di nan boka. E alanan tras di nan barika ta forma un fèn. Nan tin 13 spiña diki riba nan lomba i 10 pa 11 ala moli tras di esaki. Na nan ano tin 3 spiña diki atrobe i 6-7 ven moli. Un Piská leon adulto por krese te 18 inch (45 cm).

Tene masha kuidou ku e piská aki. Si bo ku'é den reda, tarai òf na liña, NO TIR'É BÈK NA LAMAN. Ward'é, pa nos. Yama STINAPA su “hotline” 9292 òf 786-8444. Nos ke sa e lugá, profundidat i e ora ku a piska e piská aki.